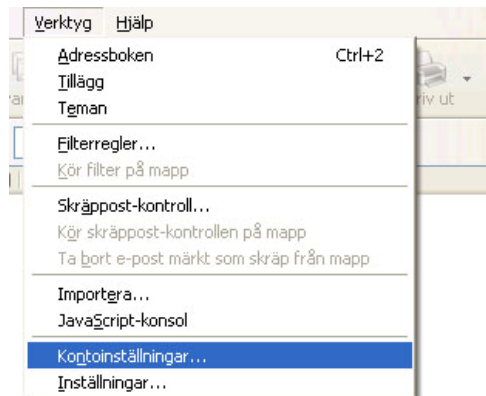
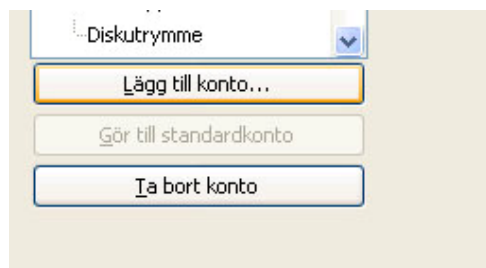


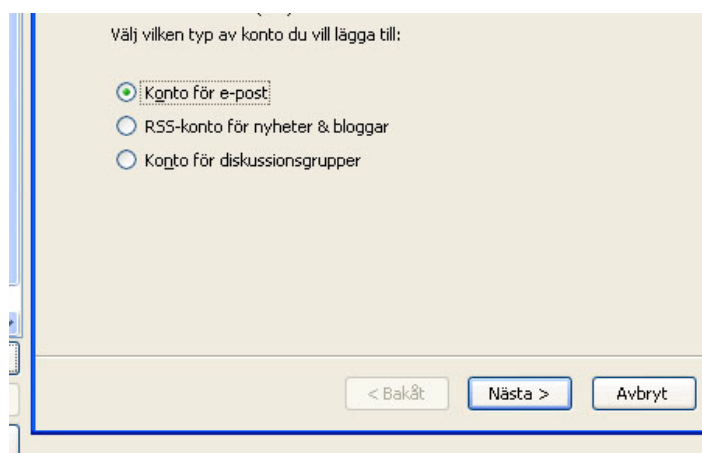
Inställningar för Mozilla Thunderbird



Välj **Verktyg** i menyraden och därefter funktionen **Kontoinställningar**.



Tryck på **Lägg till konto**.



Se till att **Konto för e-post** är markerat, tryck sen på **Nästa**.

Varje konto har en egen identitet som andra ser och identifierar dig med när du skickar meddelanden.

Skriv in det namn du vill ska synas som avsändare i meddelanden du skickar (exempelvis, "Sven Svensson").

Ditt namn:

Skriv in din e-postadress. Det här den e-postadress du vill att andra ska använda när dom skickar e-post till dig (exempelvis "sven.svensson@example.net").

E-postadress:

Ditt Namn kommer att stå som avsändare för e-post som du skickar. Här kan du ange vad du vill, det har ingen betydelse för funktionaliteten.

E-postadress kommer också att stå på e-post som du skickar och om någon svarar på ett e-postmeddelande från dig kommer svaret att gå till denna adress. Även felrapporter för e-post som du försökt skicka kommer att skickas till denna adress. När du har fyllt i fälten, tryck på **Nästa**.

Välj vilken teknik som ska användas för att hämta e-post.

POP IMAP

Skriv in namnet på servern för inkommande e-post (exempelvis, "mail.example.net").

Server för inkommande e-post:

Se till att **POP** är markerat som teknik. I rutan Server för inkommande e-post anger du **post.multipoint.se**. När du fyllt i detta, tryck på **Nästa**.

Skriv in det användarnamn för inkommande e-post du fått av din e-post-leverantör (exempelvis, "svenna42").

Användarnamn för inkommande:

Ditt existerande användarnamn för utgående e-post (SMTP), "agrge", kommer att användas. Du kan modifiera inställningarna för utgående e-post genom att välja Kontoinställningar... i Verktyg-menyn.

Användarnamn för inkommande är din e-postadress

Tryck på **Nästa**.

Detta är endast för din egen del, så du vet vilka konton som är vilka (exempelvis, "Jobbkontot", "Min privata e-post" eller "Diskussionsgrupperna").

Kontonamn:

Kontonamn används enbart på er dator för att du ska kunna skilja er konton åt.

Fyll i något du tycker är lämpligt och tryck sen på **Nästa**.

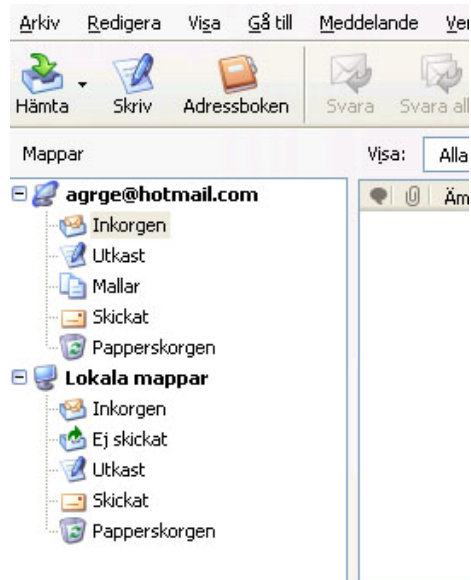
r för att spara kontoinställningarna och avsluta

< Bakåt

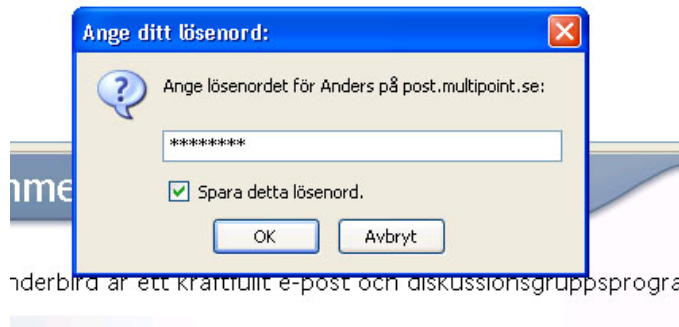
Slutför

Avbryt

Tryck på **Slutför** för att spara inställningarna.



Tryck på ikonen **Hämta** för att ta emot din e-post.



Första gången du gör detta kommer Thunderbird att fråga efter ditt lösenord.

Lösenord står på din värdehandling som du fått av oss. Om du inte fått någon värdehandling, kontakta oss så skickar vi det till dig.

Bocka för *Spara* detta lösenord.

Klicka på **OK**.

Allt ska nu vara inställt för att du ska kunna ta emot och skicka e-post med din nya e-postadress!